



دانشگاه علوم پزشکی و خدمات بهداشتی، درمانی استان گیلان

واحد بین الملل

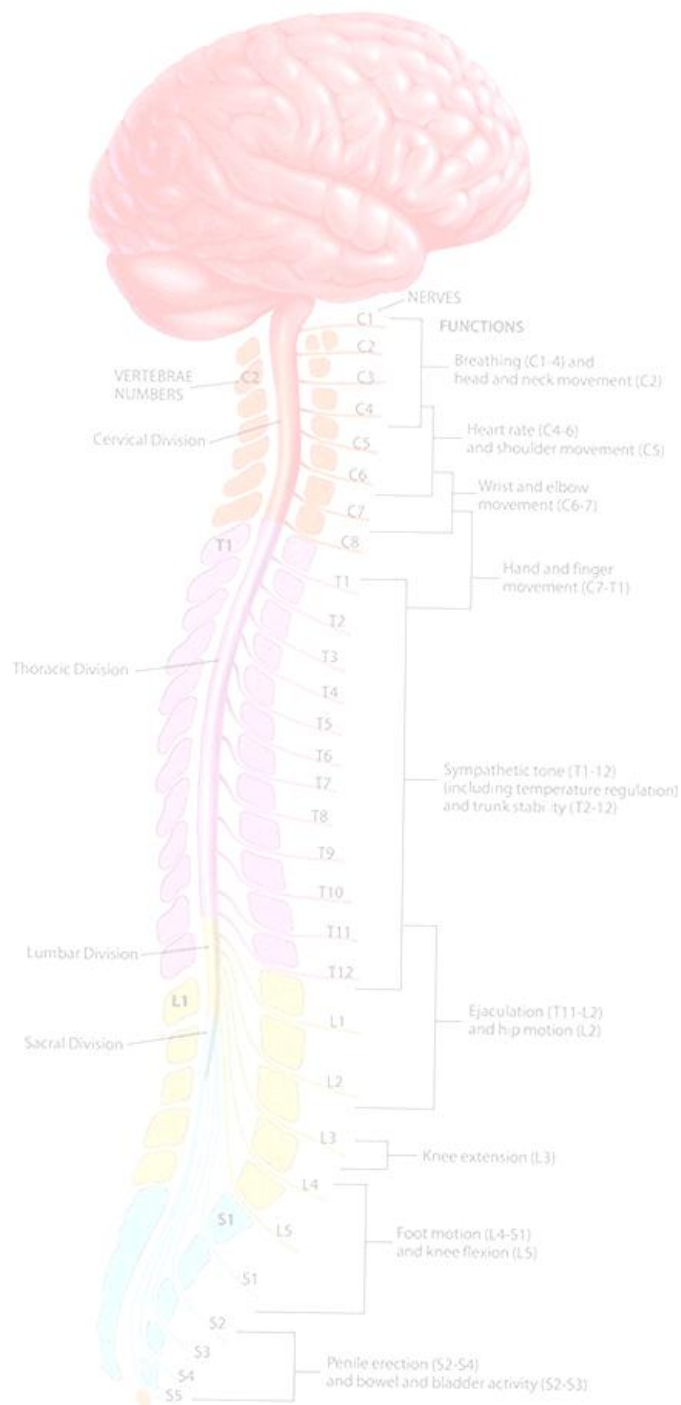


دفترچه پایش و ثبت فعالیت های بالینی

کارآموزان اعصاب رشته پزشکی

ویرایش اول

شهریور ۹۱



دفترچه پایش و ثبت فعالیت های بالینی

کارآموزان اعصاب رشته پزشکی



بِسْمِ اللّٰهِ الرَّحْمٰنِ الرَّحِیْمِ



GUMS-IB

واحد بین الملل دانشکاه علوم پزشکی کیلان

دانشگاه علوم پزشکی و خدمات بهداشتی درمانی استان یکلان

واحدین المل - دانشکده پزشکی

یهارسان شهید بهشتی بندر انزلی

کرده یار یهای منزواعصاب

Log book

دقمر بهشت روزانه فعالیت های آموزشی دانشجوین پزشکی دوره کارآموزی

اعضاء هیئت علمی گروه آموزشی نوروپولوژی

۱- آقای دکتر حمیدرضا حاتمیان : مدیر گروه نوروپولوژی

۲- آقای دکتر محسن صفاری

۳- آقای دکتر سید علی رودباری

۴- آقای دکتر امیررضا قایقران

۵- آقای دکتر مظفر حسینی نژاد

۶- خانم دکتر عالیا صابری

۷- آقای دکتر بابک بخشایش اقبالی

اطلاعات دانشجوی پزشکی دوره کارآموزی

نام و نام خانوادگی :

شماره دانشجویی :

سال ورود :

تاریخ شروع دوره :

تاریخ اتمام دوره :

ترم :

تلفن :

Email:

"هدف و جایگاه آموزشی LOG BOOK"

LOG BOOK دفترچه ای است که ضمن بیان اهداف کلی درس و روند دوره ، عملکرد دانشجو را نیز در این دوره مشخص میکند. پایش فعالیتهای دانشجویان در فرایند آموزش یکی از ارکان اصلی جهت ارتقاء کیفیت آموزشی می باشد و هدف از LOG BOOK علاوه بر ارائه مطالبی بعنوان راهنمای مطالعاتی ابزاری جهت ارزیابی برنامه آموزشی دانشکده و ارزشیابی دانسته های دانشجو می باشد .

چگونگی تکمیل LOG BOOK

پس از کسب مهارت در هر مرحله قسمت جدول را شخصاً تکمیل نموده و به تائید استاد مربوطه رسانده شود .
در صورت عدم یادگیری موضوع به اطلاع استاد مربوطه رسانده شود .
در پایان دوره ، فرم تکمیل شده را جهت تحلیل و بررسی به مسئول آموزش گروه تحویل نمایید .

فهرست

<u>صفحه</u>	<u>عنوان</u>
۷	۱ - شناسنامه درس
۸	۲ - اهداف کلی
۹	۳ - مقررات و آئین نامه های ویژه بخش
۱۰	۴ - برنامه های آموزشی دانشجو در بخش نورولوژی
۱۱	۵ - نحوه امتحان و ارزیابی دانشجویان
۱۲	۶ - جدول زمان بندی ارائه کارآموزی بالینی
۱۳	۷ - جدول حداقل توانمندیهای تئوری مورد انتظار گروه
۱۴	۸ - جدول حداقل توانمندیهای عملی مورد انتظار گروه
۱۵	۹ - چک لیست بررسی میزان دستیابی به حداقل های آموزش کارآموز (حیطه دانشی)
۱۶	۱۰ - چک لیست بررسی میزان دستیابی به حداقل های آموزش کارآموز (حیطه روانی، حرکتی)

شناسنامه درس

نام درس : بیماریهای مغزواعصاب

شماره درس :

شروع و پایان دوره :

تعداد واحد :

دروس پیش نیاز :

محل برگزاری دوره :

نام مسئول درس :

اهداف کلی

- ۱- آشنایی با اصول شرح حال گیری صحیح و معاینه بالینی بیماران.
- ۲- آشنایی با علائم سکنه مغزی ، اتیولوژی ، اقدامات تشخیصی و درمانی .
- ۳- آشنایی با تشنج و workup مناسب بیمارانی که با تشنج مراجعه کرده اند .
- ۴- آشنایی با سردرد و workup مناسب بیمارانی که با سردرد مراجعه کرده اند .
- ۵- آشنایی با سرگیجه و workup مناسب بیمارانی که با سرگیجه اختلالات مخچه ای مراجعه کرده اند .
- ۶- آشنایی با کما و workup مناسب بیمارانی که با افت هوشیاری مراجعه کرده اند .
- ۷- آشنایی با نورپاتی ها و workup مناسب بیمارانی که با ضعف مراجعه کرده اند .
- ۸- آشنایی مختصر با آتاکسی و بیماریهای دژنراتیو مغزی .
- ۹- آشنایی با بیماری مولتیپل اسکلروزیس شامل علائم بالینی ، اقدامات تشخیصی ، اقدامات درمانی و پروفیلاکسی
- ۱۰- آشنایی با عفونتهای مغزی شامل اتیولوژی ، علائم بالینی ، اقدامات تشخیصی و اقدامات درمانی
- ۱۱- آشنایی با دلیریوم و دمانس شامل علائم بالینی ، اقدامات تشخیصی ، آشنایی با اقدامات درمانی
- ۱۲- آشنایی با بیماری میاستنی گراویس و سایر بیماری های پیوستگاه عصب و عضله شامل علائم بالینی ، اقدامات تشخیصی ، اقدامات درمانی
- ۱۳- آشنایی با اختلالات movement
- ۱۴- آشنایی با اختلالات بینایی

مقررات و آئین نامه های ویژه بخش

- ۱ - حضور در بیمارستان و شرکت فعال در برنامه های آموزشی بر اساس برنامه آموزشی موجود در بخش.
- ۲ - پوشیدن روپوش سفید تمیز و مرتب همراه با اتیکت معرف دانشجو و داشتن ظاهری آراسته مطابق با شئونات پزشکی .
- ۳ - حفظ و رعایت شئونات اخلاقی و پزشکی در کلیه ساعات حضور در بیمارستان و رعایت ضوابط و قوانین شغلی و اداری .
- ۴ - رفتن مناسب با بیماران ، همراهان بیمار ، پرسنل ، همکاران و اساتید .

برنامه های آموزشی دانشجویان دوره کارآموزی در بخش نورولوژی

۱- ویزیت بیماران

۲- شرکت فعال در گزارش صبحگاهی

۳- شرکت فعال در راند آموزشی

۴- کلاس تئوری

۵- کنفرانس دانشجویی

نحوه امتحان و ارزیابی دانشجویان دوره کارآموزی

- ۱- امتحان کتبی دانشجویان در پایان ترم برگزار می شود و کسب نمره قبولی حداقل ۱۲ بر مبنای ۲۰ می باشد.
- ۲- امتحان عملی بصورت ترکیبی از امتحانهای شفاهی ، و نظرخواهی از اساتید بر اساس حضور منظم و فعال در بخش (جدول شماره ۶) ، جلسات گزارش صبحگاهی و معرفی بیمار (جدول شماره ۷)، ارائه کنفرانس دانشجویی (جدول شماره ۸) و فعالیت در کلاس های تئوری (جدول شماره ۹) می باشد .
- ۳- در صورت یک جلسه غیبت غیرمجاز دو نمره از دانشجو کسر خواهد شد و غیبت دو روز یا بیشتر برابر با حذف کل بخش می باشد.

جدول شماره ۱: جدول زمان بندی ارائه کارآموزی بالینی

روز	ساعت	ساعت	ساعت	ساعت
	۸-۸/۵	۱۰/۵-۸/۵	۱۲-۱۰/۵	۲-۱۲
	صبحگاهی	دکتر رضایی - دکتر نبوی	کلاس تئوری	
شنبه	گزارش صبحگاهی	راند روزانه (اساتید بیمارستان شهید بهشتی) دکتر نبوی - دکتر رضایی	اساتید بیمارستان شهید بهشتی دکتر نبوی - دکتر رضایی	گرفتن شرح حال توسط دانشجو
یکشنبه	گزارش صبحگاهی	راند (اعضای هیأت علمی دانشگاه) دکتر رضایی - دکتر نبوی	اعضای هیأت علمی دانشگاه علوم پزشکی گیلان	گرفتن شرح حال توسط دانشجو
دوشنبه	گزارش صبحگاهی	گراند راند روزانه (اعضای هیأت علمی دانشگاه) دکتر نبوی - دکتر رضایی	اعضای هیأت علمی دانشگاه علوم پزشکی گیلان	گرفتن شرح حال توسط دانشجو
سه شنبه	گزارش صبحگاهی	راند دکتر رضایی - دکتر نبوی	اساتید بیمارستان شهید بهشتی انزلی	درمانگاه (اساتید بیمارستان شهید بهشتی)
چهارشنبه	گزارش صبحگاهی	راند دکتر رضایی - دکتر نبوی	اساتید بیمارستان شهید بهشتی انزلی	درمانگاه (اساتید بیمارستان شهید بهشتی)

جدول شماره ۲: جدول حداقل توانمندیهای تئوری مورد انتظار گروه از کار آموز

روش ارزیابی	میزان دستیابی مورد انتظار				توانستنیها	ردیف
	درمان	تشخیص	اتیولوژی و پاتوفیزیولوژی	شرح حال و معاینه		
آزمون کتبی					شرح حال و معاینه بالینی	۱
					استروک	۲
					تشنج	۳
					سردرد	۴
					سرگیجه	۵
					کما	۶
					عفونتهای مغزی	۷
					بیماریهای آتاکسی و دژنراتیو مغزی	۸
					مولتیپل اسکلروزیس	۹
					بیماریهای اعصاب محیطی	۱۰
					اختلالات حرکتی	۱۱
					اختلالات بینایی	۱۲
					دلیریوم و دمانس	۱۳
					بیماری میاستنی گراویس	۱۴

جدول شماره ۳: جدول حداقل توانمندیهای عملی مورد انتظار گروه از کار آموز

روش ارزیابی	میزان دستیابی مورد انتظار				توانمندیها	ردیف
	انجام دادن مستقل	انجام دادن زیر نظر استاد	مشاهده روی بیمار	مشاهده از طریق فیلم و اسلاید		
آزمون عملی					روش گرفتن شرح حال	۱
					معاینه سطح هوشیاری	۲
					معاینه اعصاب کرانیال	۳
					معاینه قدرت عضلانی اندامها	۴
					معاینه رفلکسهای وتری	۵
					معاینات مخچه ای	۶
					معاینه حسی	۷
					پونکسیون لومبار	۸
					گزارش نوار مغزی	۹
					نوار عصب و عضله	۱۰
					داپلر عروق مغزی	۱۱
					تفسیر سی تی اسکن و ام آر آی مغزی	۱۲

جدول شماره ۴: چک لیست بررسی میزان دستیابی به حداقل های آموزش

کار آموز

(حیطه دانشی)

روش ارزیابی	میزان دستیابی کار آموز			دانشتینها	ردیف
آزمون کتبی	درمان	تشخیص	ایتولوژی و پاتوفیزیولوژی	شرح حال و معاینه	
					۱ شرح حال و معاینه بالینی
					۲ استروک
					۳ تشنج
					۴ سردرد
					۵ سرگیجه
					۶ کما
					۷ عفونتهای مغزی
					۸ بیماریهای آتاکسی و دژنراتیو مغزی
					۹ مولتیپل اسکلروزیس
					۱۰ بیماریهای اعصاب محیطی
					۱۱ اختلالات حرکتی
					۱۲ اختلالات بینایی
					۱۳ دلیریوم و دمانس
				۱۴ بیماری میاستنی گراویس	

جدول شماره ۵: چک لیست بررسی میزان دستیابی به حداقل های آموزش کارآموز (حیطه روانی ، حرکتی)

تأیید استاد	میزان دستیابی کارآموز				توانمندیها	ردیف
	مستقل انجام دادم	زیر نظر استاد انجام دادم	روی بیمار مشاهده کردم	از طریق فیلم و اسلاید مشاهده کردم		
					روش گرفتن شرح حال	۱
					معاینه سطح هوشیاری	۲
					معاینه اعصاب کرانیال	۳
					معاینه قدرت عضلانی اندامها	۴
					معاینه رفلکسهای تری	۵
					معاینات مخچه ای	۶
					معاینه حسی	۷
					پونکسیون لومبار	۸
					گزارش نوار مغزی	۹
					نوار عصب و عضله	۱۰
					داپلر عروق مغزی	۱۱
					تفسیر سی تی اسکن و ام آر آی مغزی	۱۲

جدول شماره ۶: ثبت اطلاعات مربوط به ویزیت بیماران در بخش:

هر فعالیت ۲ امتیاز دارد. (حداکثر: ۱۴ امتیاز)

تاریخ و امضاء	امتیاز			ملاک های ارزشیابی	ردیف
	۴	میانگین	۳		
				ارزیابی شرح حال موجود در پرونده	
				Progress note	
				on service note	
				off service note	
				Discharge note	
				شرکت فعال در راندهای روزانه	
				کیفیت پیگیری اقدامات تشخیصی و درمانی بیمار	

جدول شماره ۷- ثبت اطلاعات مربوط به گزارش صبحگاهی (حداکثر ۱۲ امتیاز)

بد= صفر امتیاز

متوسط= ۱ امتیاز

خوب= ۲ امتیاز

تاریخ و امضاء استاد	امتیاز کسب شده			ملاک های ارزشیابی	ردیف
	بد	متوسط	خوب		
				حضور بموقع	۱
				طرح تشخیص احتمالی	۲
				طرح تشخیص افتراقی	۳
				شرکت فعال در بحث ها	۴
				شرکت فعال در بحث های مربوط به اقدامات تشخیصی و تفسیر آنها	۵
				شرکت فعال در بحث های مربوط به اقدامات درمانی	۶

جدول شماره ۹- ثبت اطلاعات مربوط به کلاس تئوری (حداکثر ۱۰ امتیاز)

بد= صفر امتیاز

متوسط= ۳ امتیاز

خوب= ۵ امتیاز

تاریخ و امضاء استاد	امتیاز کسب شده			ملاک های ارزشیابی	ردیف
	۴	۳	۲		
				حضور بموقع	۱
				شرکت فعال در بحث ها	۲

**جدول شماره ۱۰- لطفاً به پرسشهای زیر که مربوط به برداشت شما از
فرایند آموزش بخش نورولوژی است پاسخ دهید**

ردیف	به نظر من	درصد موافقت کار آموز				
		%۰	%۲۵	%۵۰	%۷۵	%۱۰۰
۱	در ابتدای بخش قوانین و مقررات آموزشی برایم گفته شد					
۲	محتوای آموزشی این بخش برایم مناسب بود					
۳	مطالب استادان در راند بخش برایم قابل استفاده بود					
۴	مطالب استادان در کلاسهای تئوری برایم قابل استفاده بود					
۵	مدت زمان این بخش کافی بود					
۶	ساعت برگزاری کلاسهای تئوری مناسب بود					
۷	استادان نسبت به آموزش دانشجویان علاقمند بودند					
۸	اکثر استادان از ما می خواستند از بیماران شرح حال بگیریم					
۹	اکثر استادان از ما می خواستند در حضورشان بیماران را معاینه بکنیم					
۱۰	استادان ارتباط محترمانه ای با ما داشتند					
۱۱	استادان موضوعاتی را برای ارائه کنفرانس دانشجویی معین می کردند					
۱۲	امتحان انتهای بخش متناسب با مطالب تدریس شده بود					
۱۳	تعداد بیمارانی که در این بخش شخصا از آنها شرح حال گرفته یا معاینه کرده اید ؟					
۱۴	چه نمره ای از بیست به این بخش از لحاظ آموزشی می دهید ؟					

در صورتی که برای بهبود کیفیت آموزش این بخش پیشنهاد خاصی دارید بیان فرمایید.